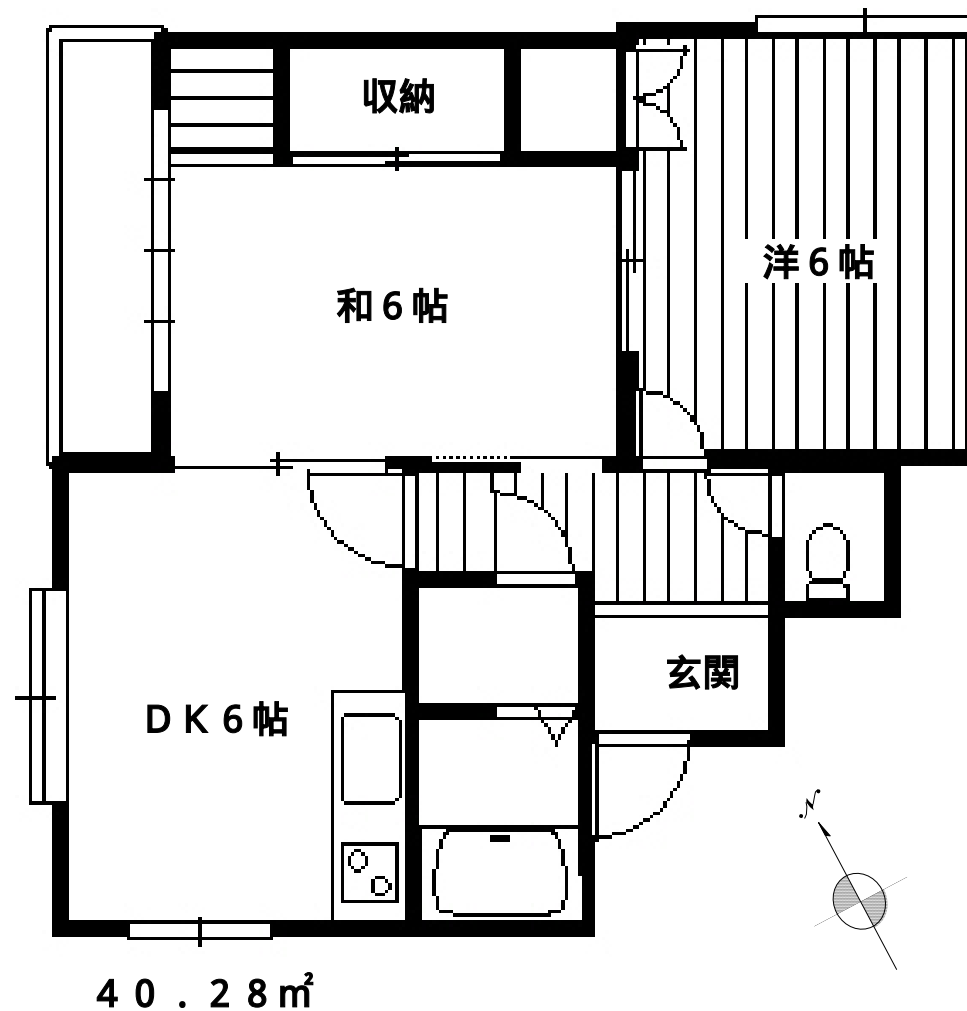


物件種目	賃貸マンション		
物件名	NOVA ハイツ南馬込 207号		
	鉄骨造3階建て 2DKタイプ		
最寄駅	都営浅草線「馬込」駅 徒歩 9分 京浜東北線「大森」駅 徒歩15分		
所在地	大田区南馬込1丁目		
賃貸条件	賃料 107,000円 管理費 2,000円 敷金 1ヶ月 礼金 1ヶ月 当社指定火災保険加入の事。		
築年月	平成元年	契約間	2ヶ年
駐輪場	無	バイク置場	無
更新料	新家賃1ヶ月		
各戸設備	エアコン ガスキッチン バス・トイレ別 洗濯機室内		
備考	バイク不可 ペット不可 学生またはお勤めの方		



必要書類

申込者...身分証明書・源泉徴収票
入居者...住民票
保証人...確約書・印鑑証明書

ZENKO 東京都知事(9)36685号

善光建設株式会社

〒152-0001 目黒区中央町 2-18-11

建設業許可番号(般-17)第58425号



内覧希望の方はお問い合わせ下さい。

03-3793-0851

FAX 03-3793-0899

...図面と異なる場合は現況優先と致します。...

専任媒介 手数料100%
定休日 日曜・祝日・第一土曜日